

# LTSCHP1W-G

Ersatz-LED-Quelle

## ZUSATZANGABEN

### Optische Angaben

Lichtfarbe, Peakwellenlänge	green, 520 nm
-----------------------------	---------------

### Nennleistung

Minimale Gleichspannung	(V)	12
Maximale Gleichspannung	(V)	24
Leistungsaufnahme	(W)	< 2.5
Max Durchlassstrom (1)	(mA)	350

### LED-Nennleistung

Durchlassspannung (typisch) (2, 3)	(V)	3.3
Durchlassspannung (max) (2, 3)	(V)	4.00
Max. Impulsfrequenz (4)	(mA)	2000

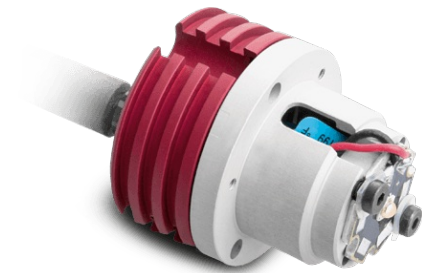
### Mechanische Angaben

## HINWEISE

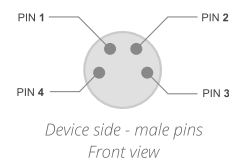
1. Im kontinuierlichen (nicht gepulsten) Modus.
2. Bei max. Durchlassstrom.
3. Toleranz  $\pm 0.06V$  bei Durchlassspannungsmessungen.
4. Bei Pulsbreite  $\leq 10$  ms, Tastgrad  $\leq 10\%$  Bedingung. Die eingebaute Elektronikplatine muss umgangen werden (siehe technische Infos).
5. Muss zusammengebaut werden. Siehe LTCLHP-Betriebsanleitung.

## KOMPATIBLE PRODUKTE

LTCLHP-Serie	Telezentrische Beleuchtung mit HP-LED-Quelle
LED1W-G	Ersatz-LED-Quelle für LTSCHP1W-Serie, Grün
CB244P1500	Power cable, side 1 M8 connector straight, side 2 cable end - 2 m - type 1 labels



## ANSCHLUSS



### Pinout reference

PIN	FUNCTION
1	Earth
2	GND
3	LED Anode
4	Power supply (+12 $\pm$ 24 V)

